

婦人科領域における腹腔洗淨細胞診

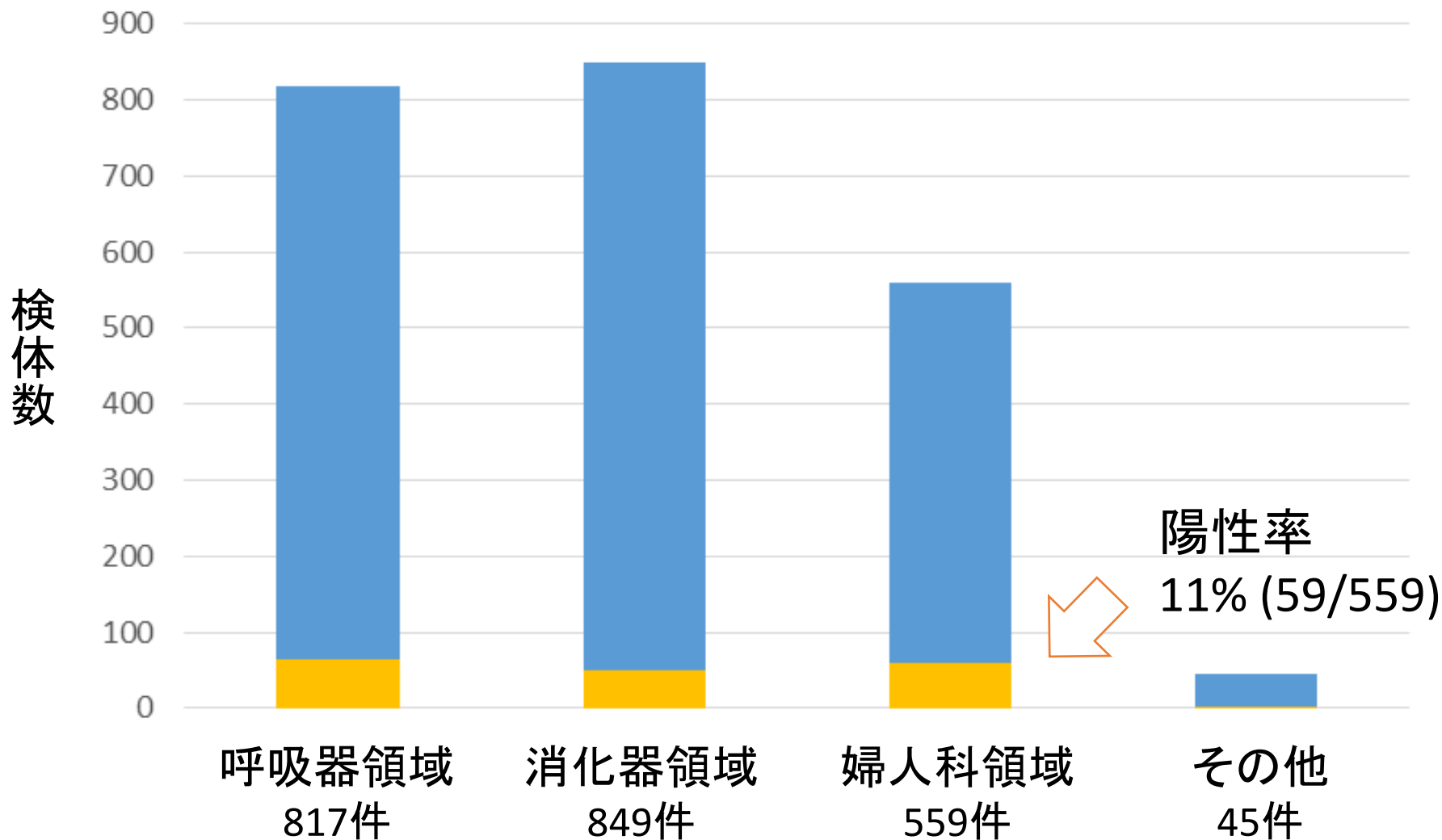
2015年 日本臨床細胞学会愛媛県支部

独立行政法人 国立病院機構 四国がんセンター

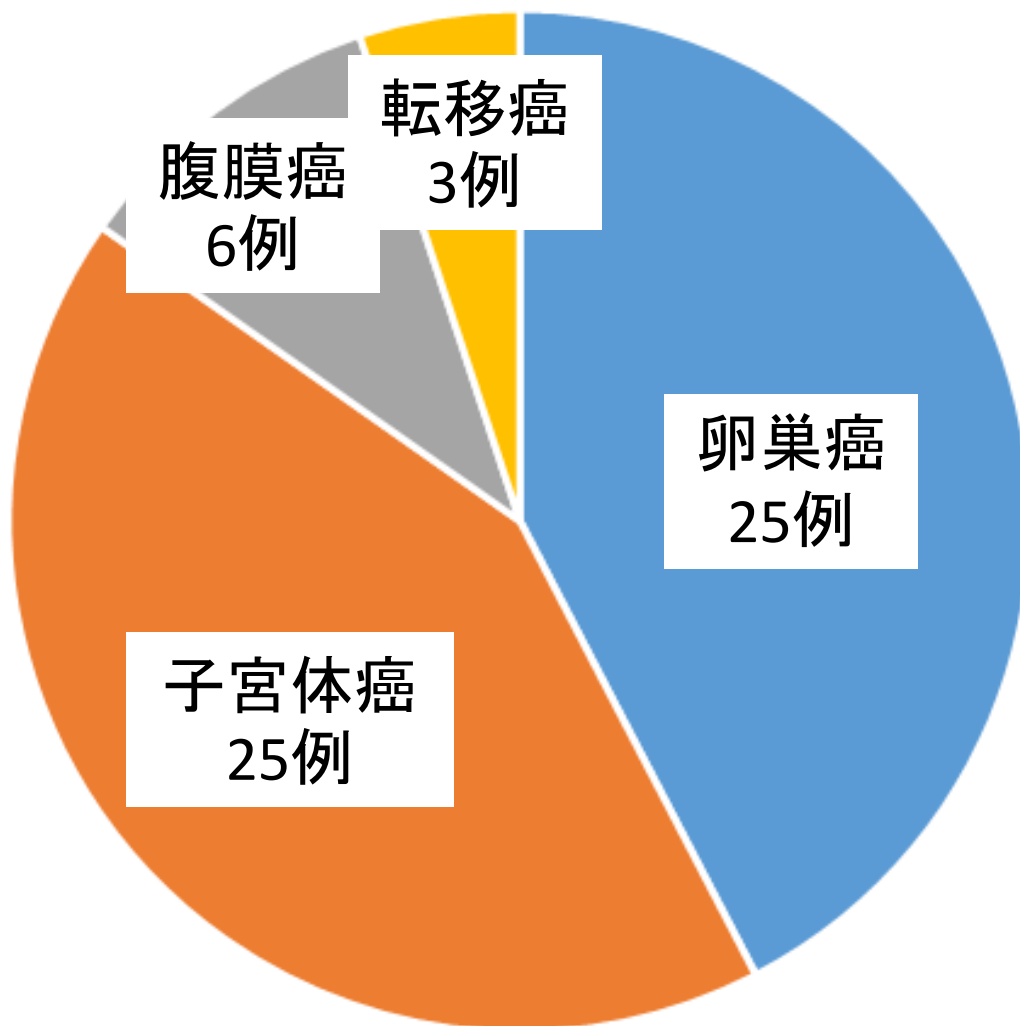
○田中慎一, 佐藤正和, 田母神佐智子, 有江啓二,
楠本真也, 山本弥寿子, 大亀真一, 白山裕子, 竹原和宏, 野河孝充,
高畑浩之, 西村理恵子, 寺本典弘



当院の術中洗浄細胞診検体数(2011~)



婦人科領域における洗浄細胞診陽性検体



内膜癌進行度と腹腔洗淨細胞結果

○子宮内膜癌

播種の定義

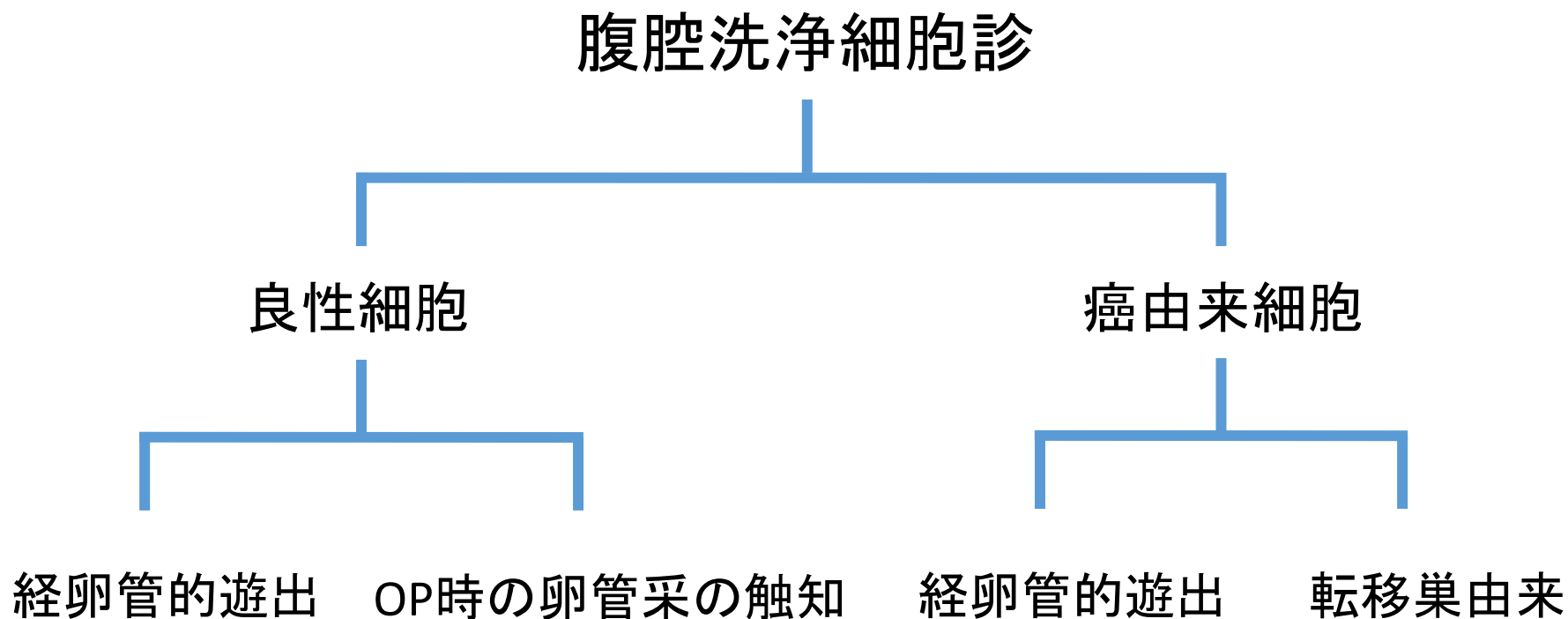
播種 (+) …… FIGO Ⅲ期 以上

播種 (-) …… FIGO Ⅱ期 以下

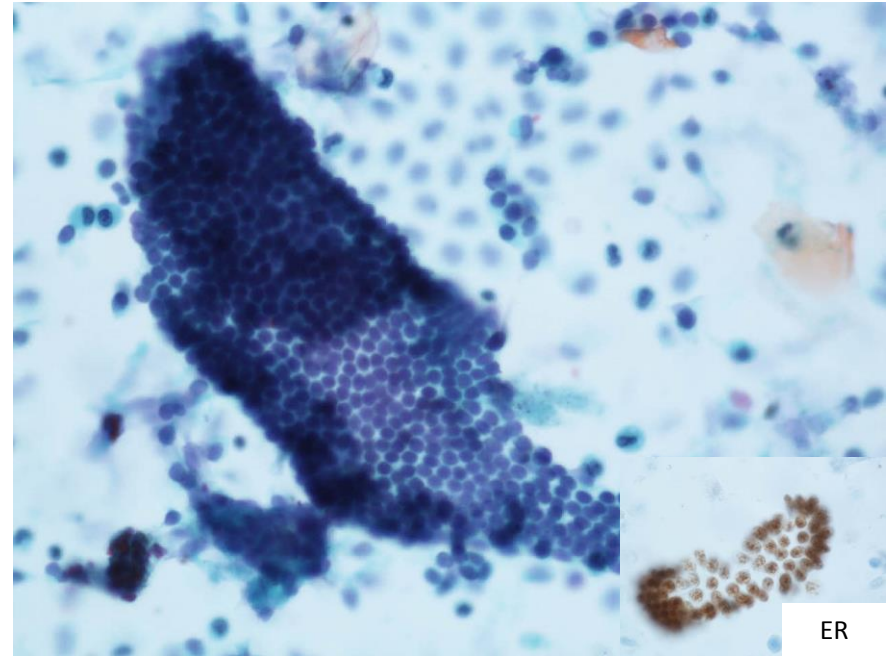
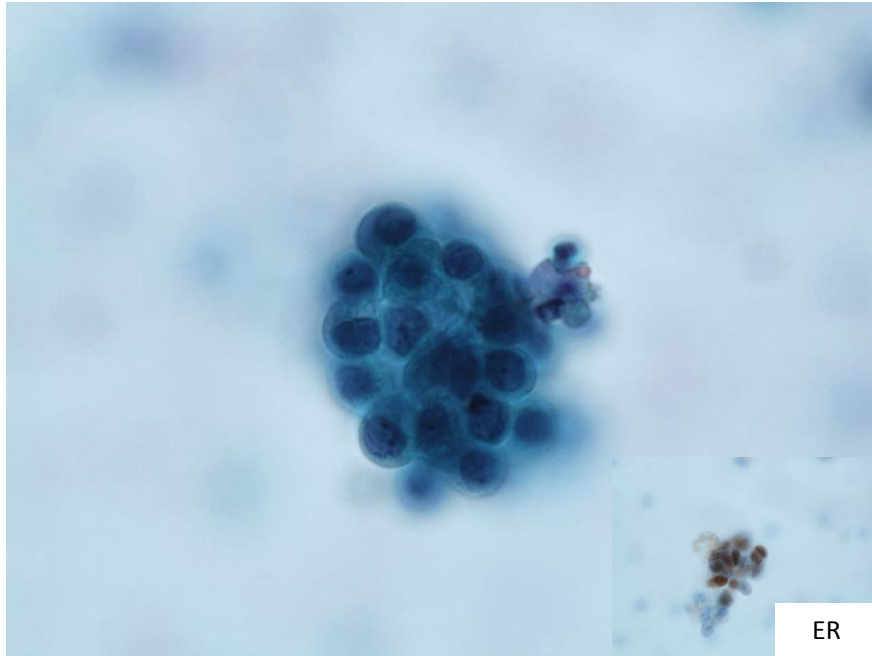
	播種(-)	播種(+)
腹腔洗淨細胞診(+) 症例数	12	13

N=25

腹腔洗淨細胞診に出現する婦人科由来細胞



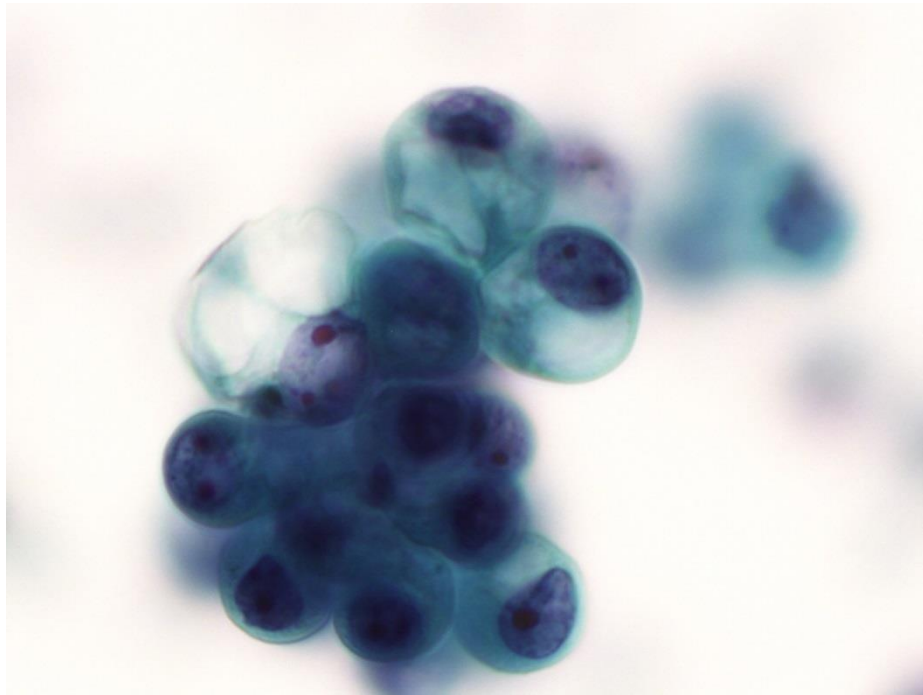
経卵管的に遊出した ER(+)良性細胞の細胞所見



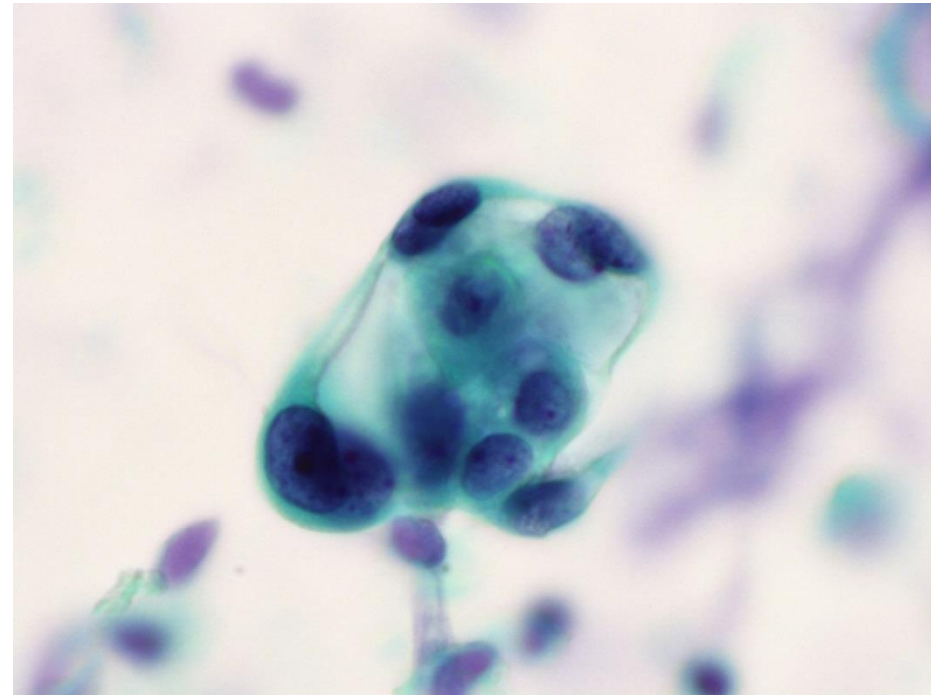
	ER(+)良性細胞
細胞密度	低い
出現様式	シート状～2-3層
細胞形態	小型で異型に乏しい

轉移巢由来細胞と経卵管的遊出細胞の 形態学的鑑別

播種(+)



播種(-)



転移巣由来細胞と経卵管的遊出細胞の 免疫細胞学的鑑別

Ber-EP4

方法：各LBC標本を弱拡大 ($\times 10$) にて、ランダムに 5 視野鏡検し
Ber-EP4 (+) 細胞をカウントした。

Ber-EP4 (+) 細胞が 5 個以上集簇したものを細胞集塊と捉え、
それ以下は孤在性と判定した。

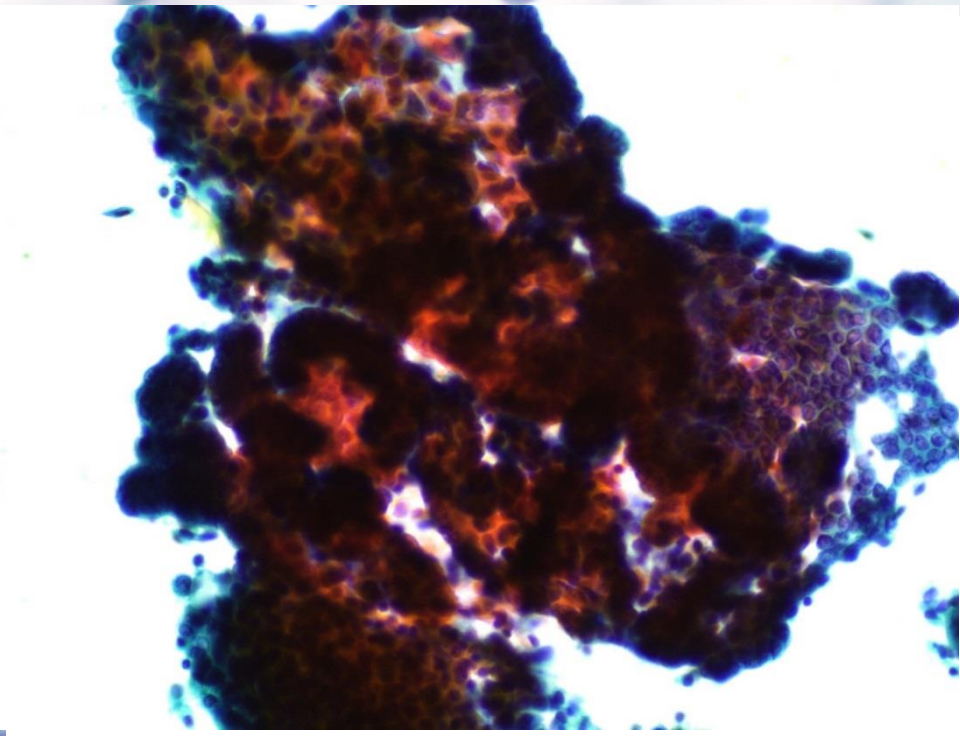
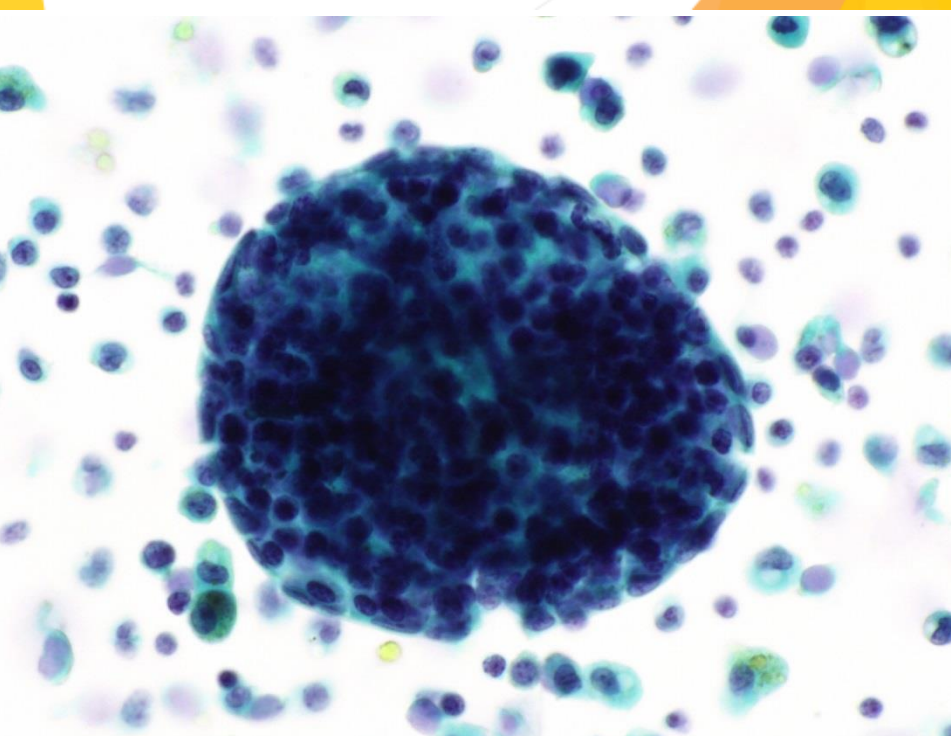
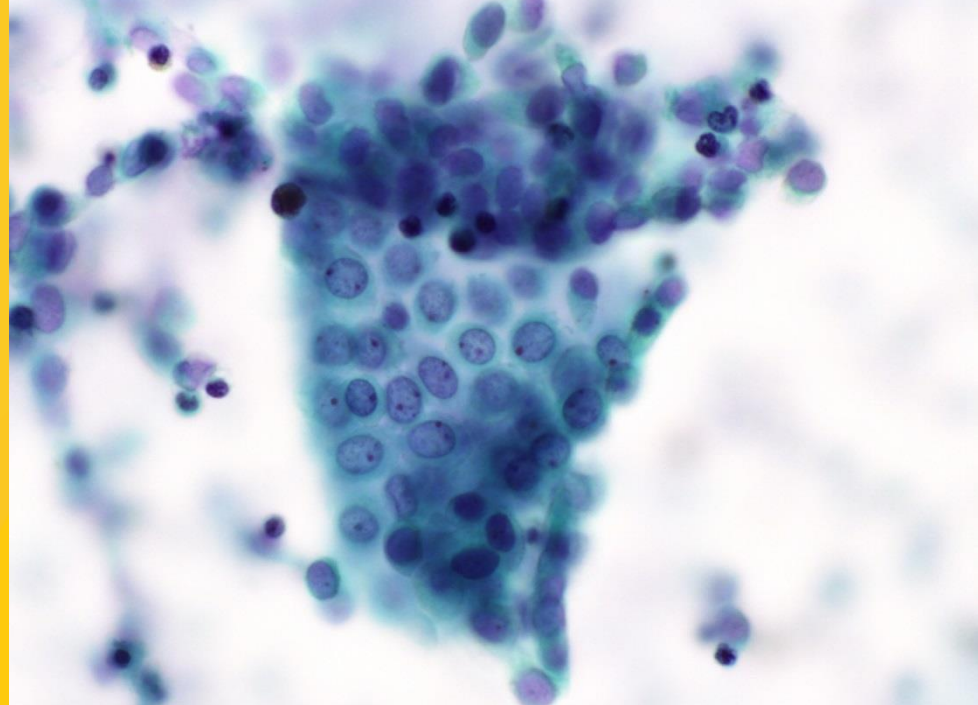
	孤在細胞	集塊		孤在細胞	集塊
播種(-)	0	2	播種(+)	141	118
	0	0		12	5
	5	8			
	0	6			
	0	1			

婦人科領域における腹腔洗淨細胞診 まとめ

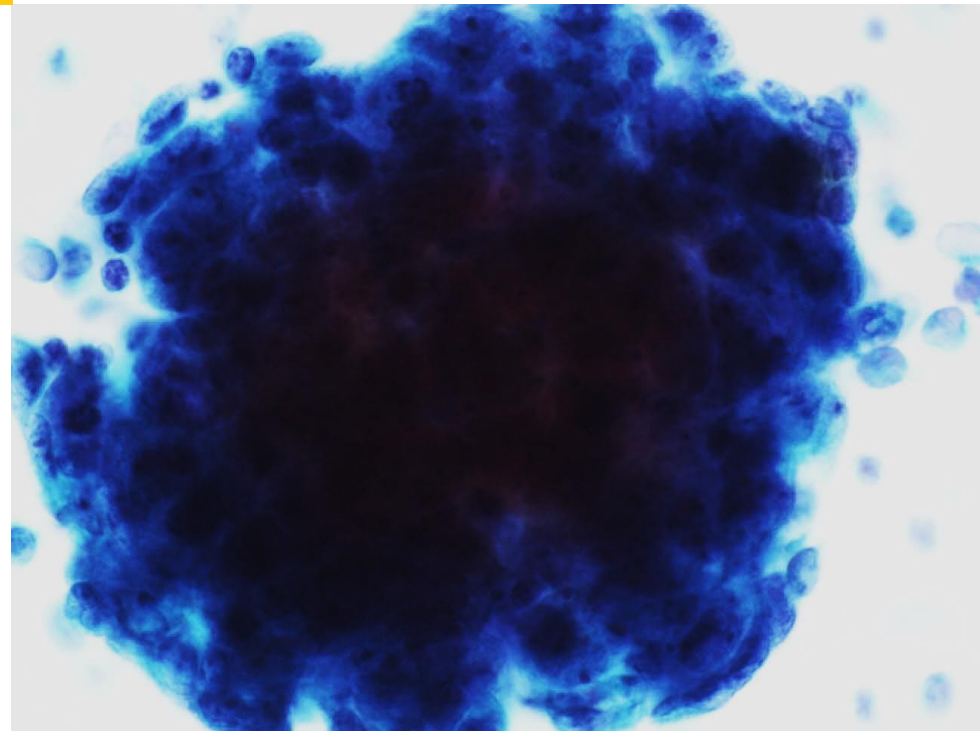
- 良・悪に関らず、内膜細胞は経卵管的に腹腔内に遊出してくる
- 経卵管的に遊出した良性内膜細胞は細胞診断に影響していない
- 腫瘍細胞の播種と経卵管的遊出の鑑別には、上皮マーカー(Ber-EP4)による孤在細胞の証明が指標となるかも...

症例提示

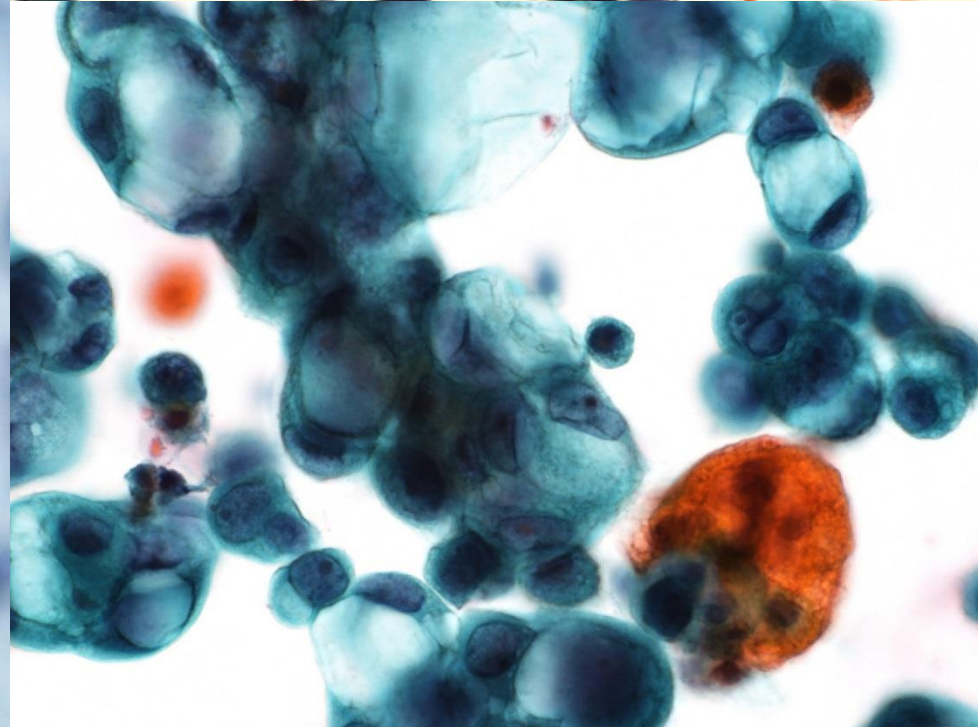
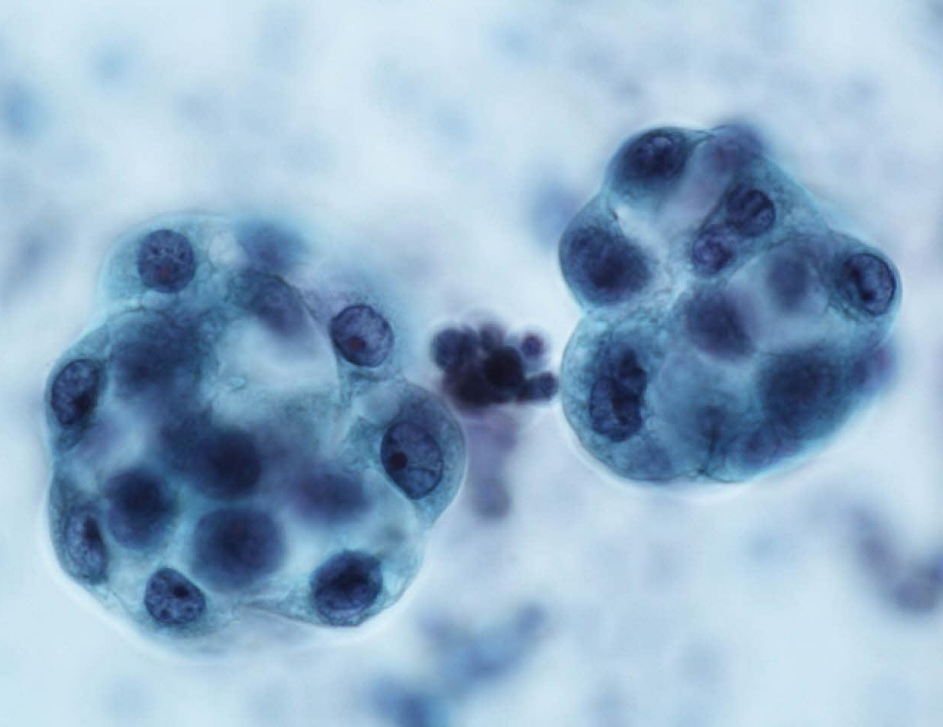
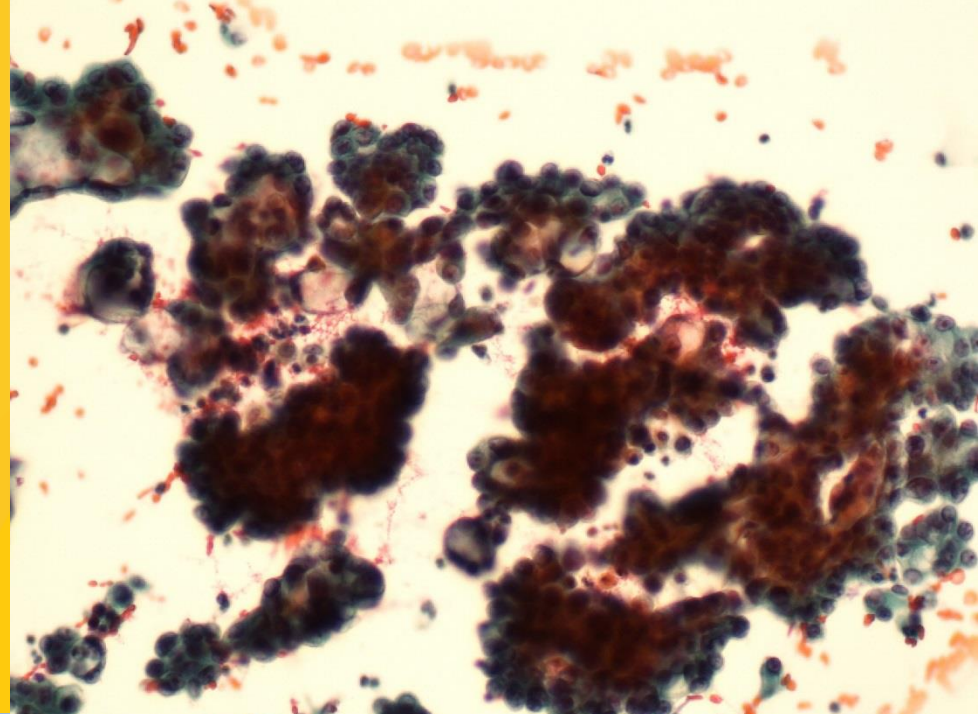
反応性中皮



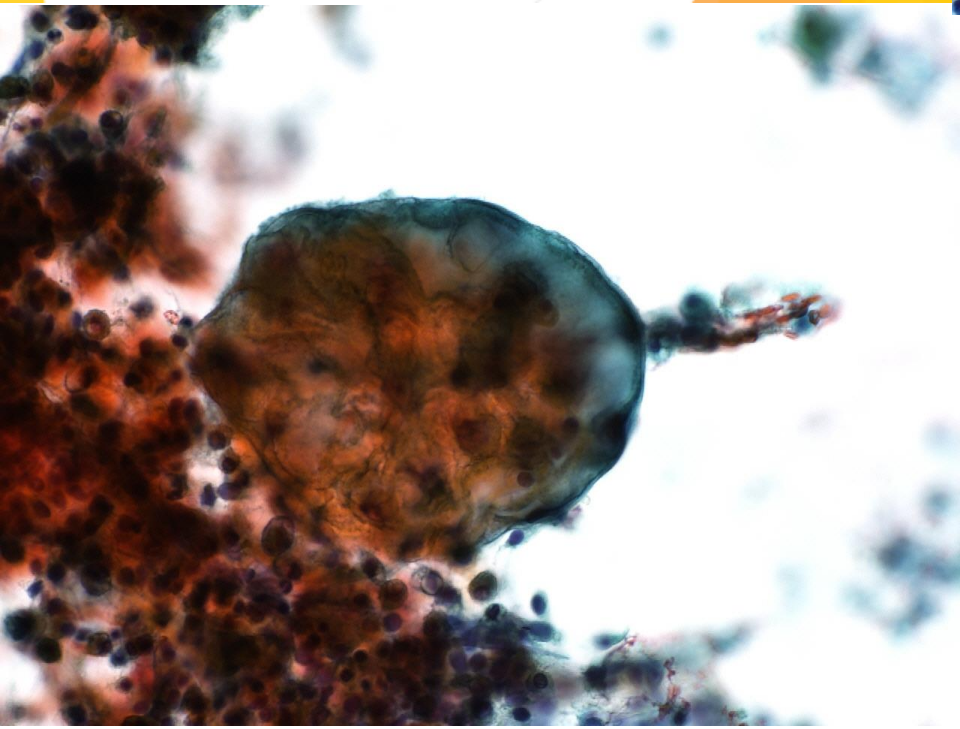
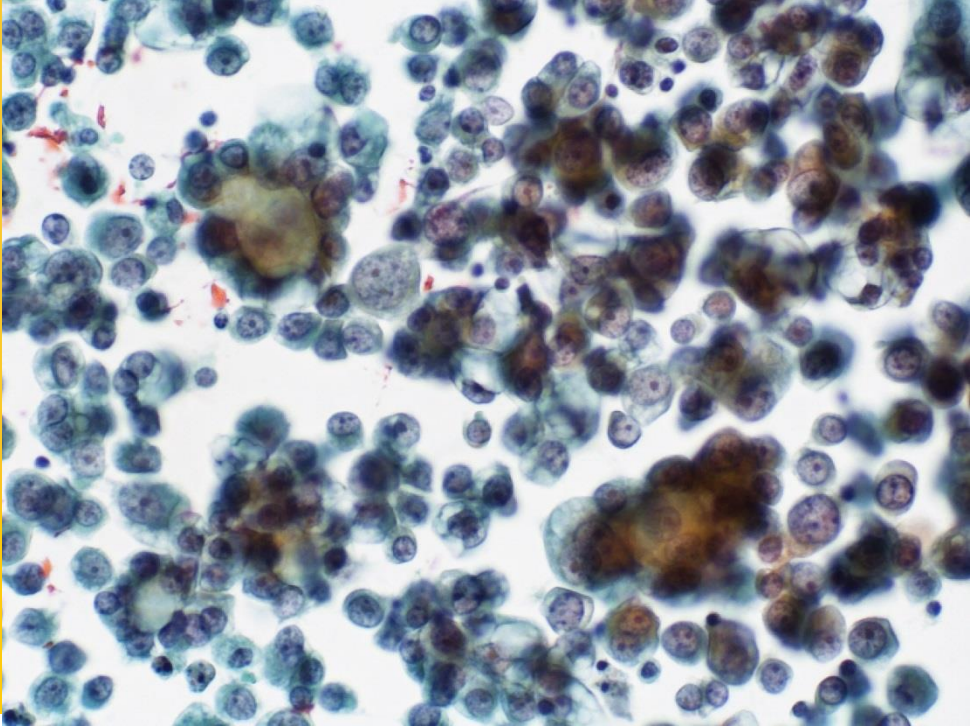
Endometrioid adenocarcinoma



Serous adenocarcinoma

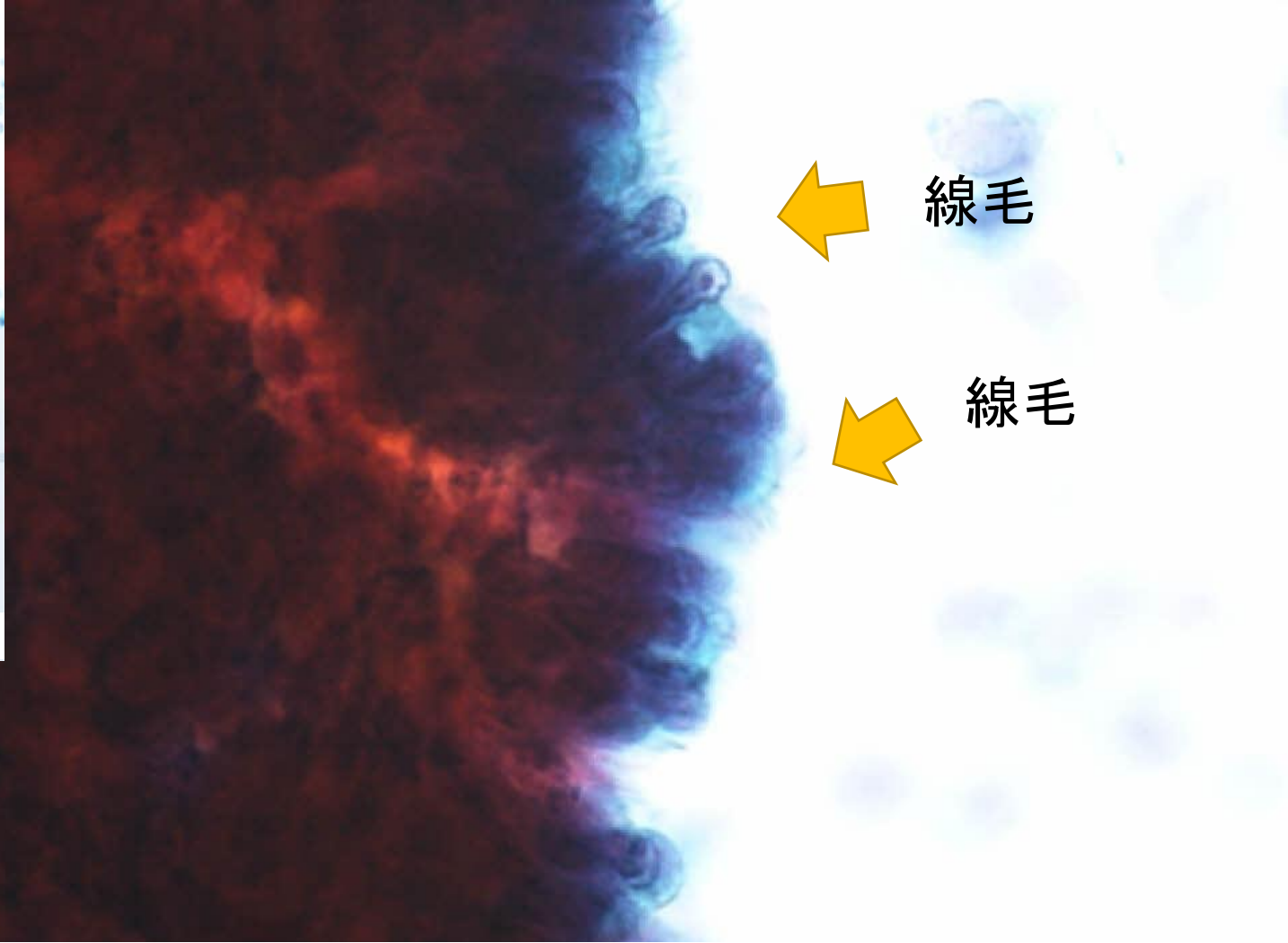
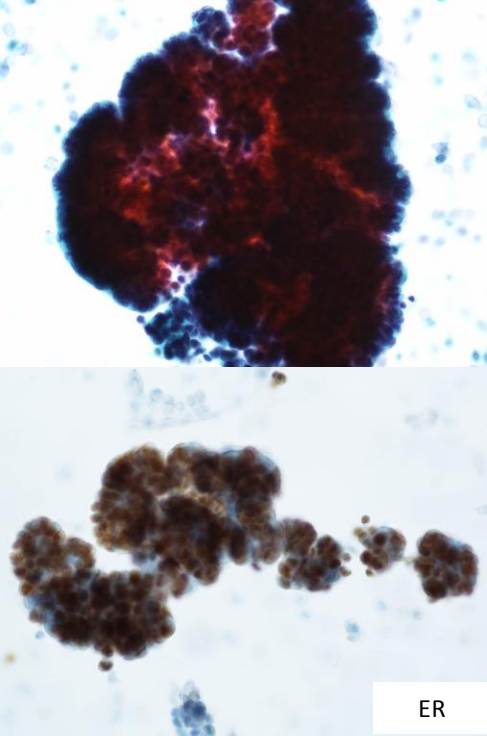


Clear cell carcinoma



最後に……

**ピットホールとなりうる
細胞**



細胞診断

class I

細胞所見

異型上皮細胞集塊を認めるが、集塊辺縁には線毛が見られ、卵管采由来の細胞が出現したと思われる。