



# 甲状腺FNACにおける 鑑別困難症例の現状と課題

松山市民病院 臨床病理検査室<sup>1)</sup>、同病理診断科<sup>2)</sup>

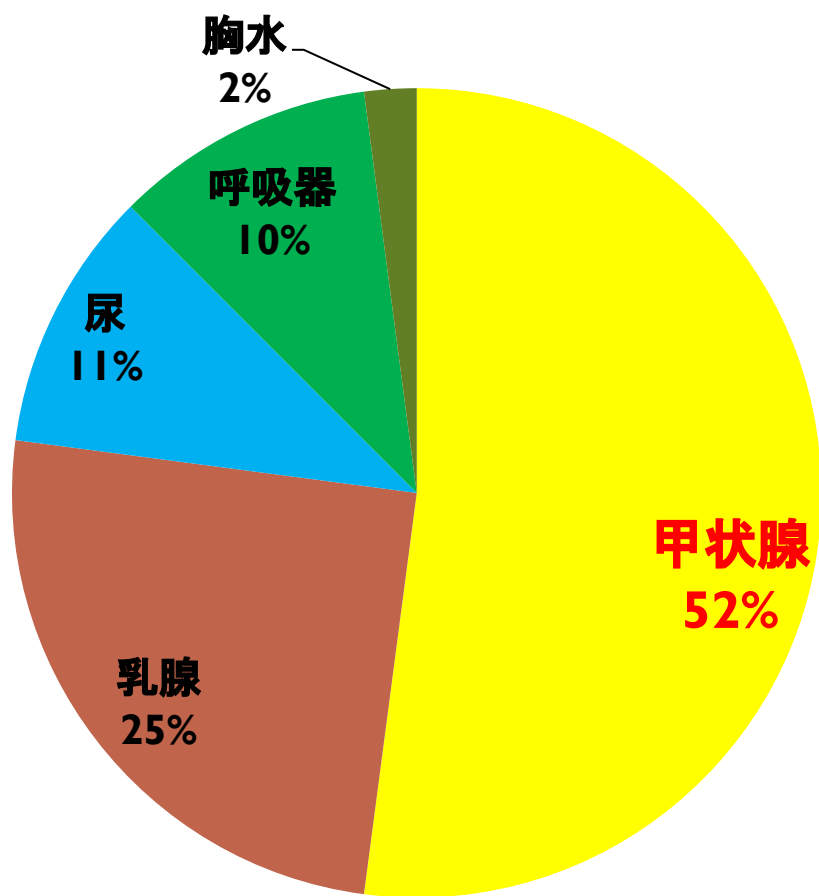
和泉元雅子<sup>1)</sup>、湊憲武<sup>1)</sup>、松家由紀<sup>1)</sup>、岡崎恭介<sup>1)</sup>、  
岡田雄平<sup>1)</sup>、大拙祐治<sup>2)</sup>

# はじめに

- 甲状腺結節の診療はFNACが有用
- 症例により細胞診だけでは良・悪の明確な区別が困難
- 鑑別困難症例の報告様式が、ガイドラインごとに若干の差異
- 結果として、良性結節患者に無用な診断的葉切除を実施

# 2014年4月～2016年8月

## ● 鑑別困難症例数（材料別）



甲状腺	25
乳腺	12
尿	5
呼吸器	5
胸水	1
合計	48

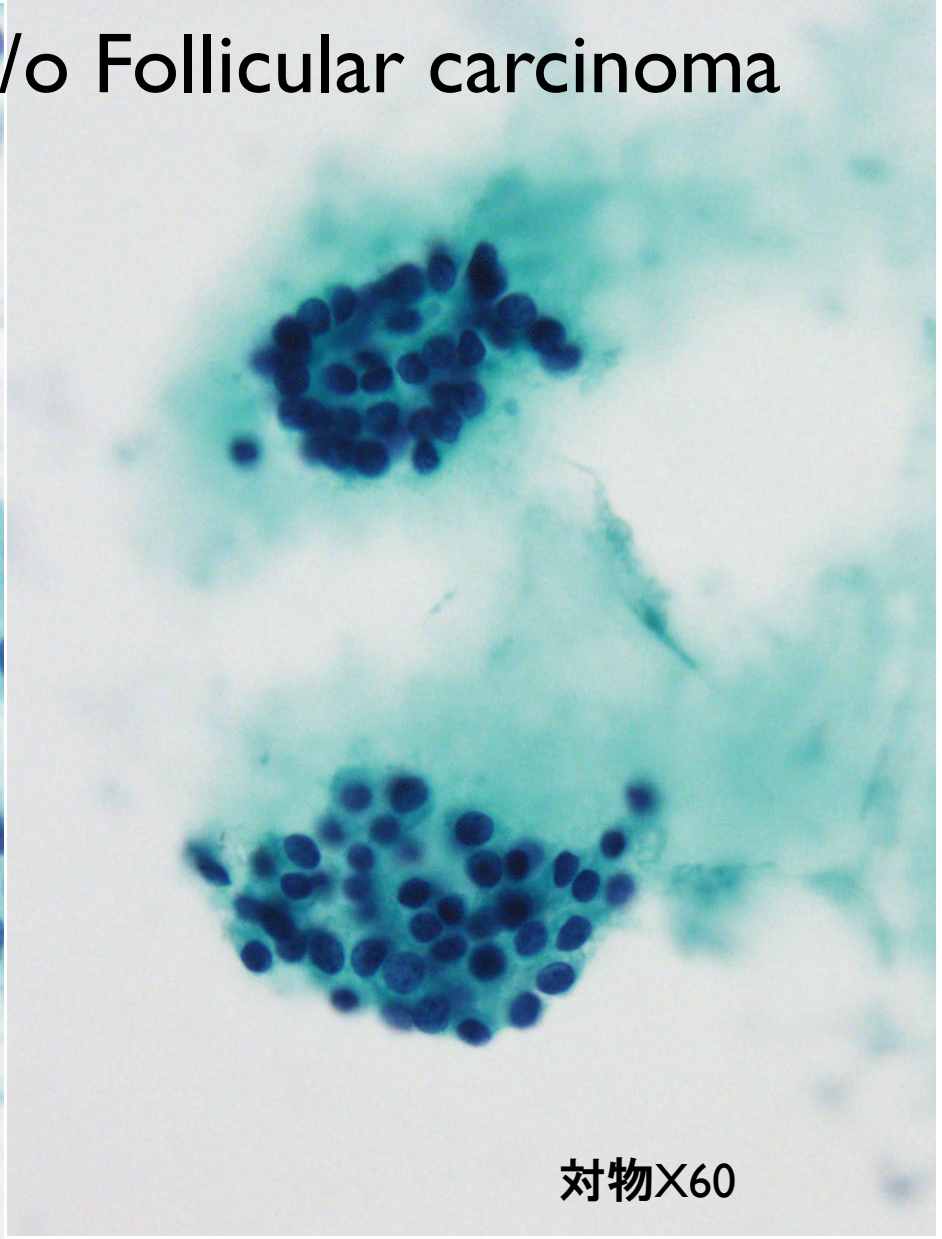
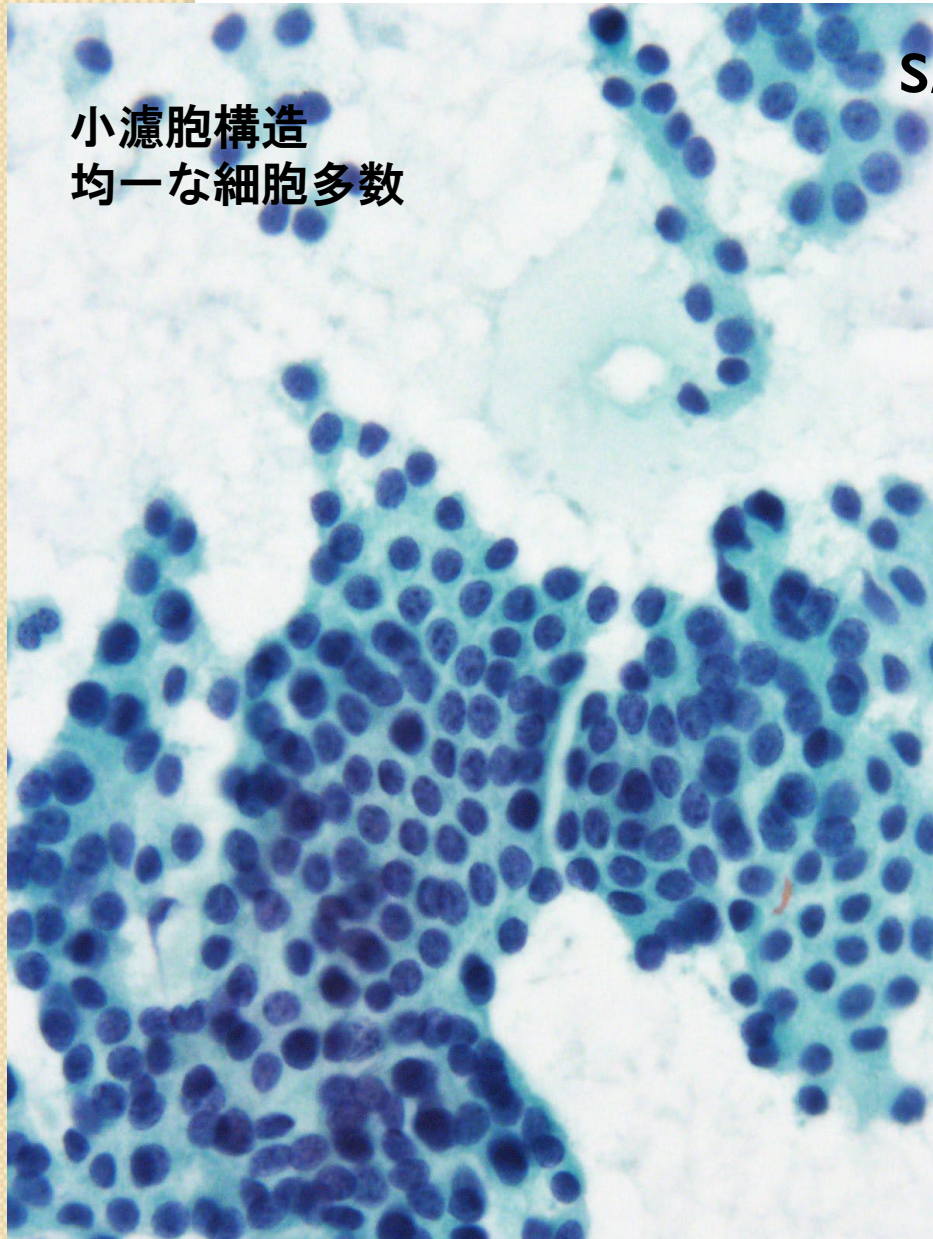
# 鑑別困難症例の追跡

細胞診	組織診断
濾胞性腫瘍 (s/o 濾胞癌)	腺腫様甲状腺腫
濾胞性腫瘍 (s/o 濾胞癌)	濾胞腺腫 and 腺腫様甲状腺腫
濾胞性腫瘍 (s/o 濾胞癌)	濾胞癌
濾胞性腫瘍 (s/o 好酸性腫瘍 or 腺腫様甲状腺腫)	濾胞腺腫
濾胞性腫瘍 (s/o 好酸性腫瘍 or 腺腫様甲状腺腫)	好酸性細胞型濾胞腺腫
濾胞性腫瘍 (s/o 好酸性腫瘍 or 腺腫様甲状腺腫)	腺腫様甲状腺腫
濾胞性腫瘍 (s/o 濾胞癌 or 腺腫様甲状腺腫)	乳頭癌 and 腺腫様甲状腺腫
好酸性細胞型乳頭癌 or ワルチン腫瘍様乳頭癌	Marked chronic lymphocytic thyroiditis, with focal oxyphilic cell change

# 症例① 20代女性 Follicular neoplasm

s/o Follicular carcinoma

小濾胞構造  
均一な細胞多数



対物X60

# Follicular carcinoma, Papillary carcinoma

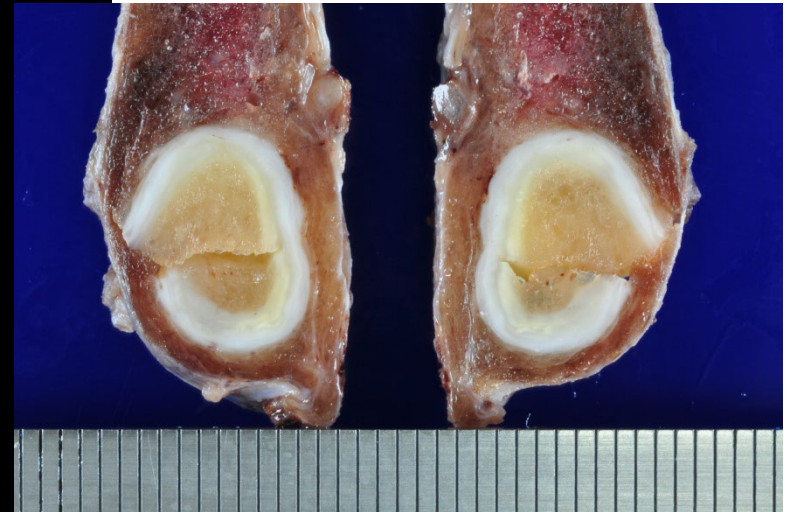
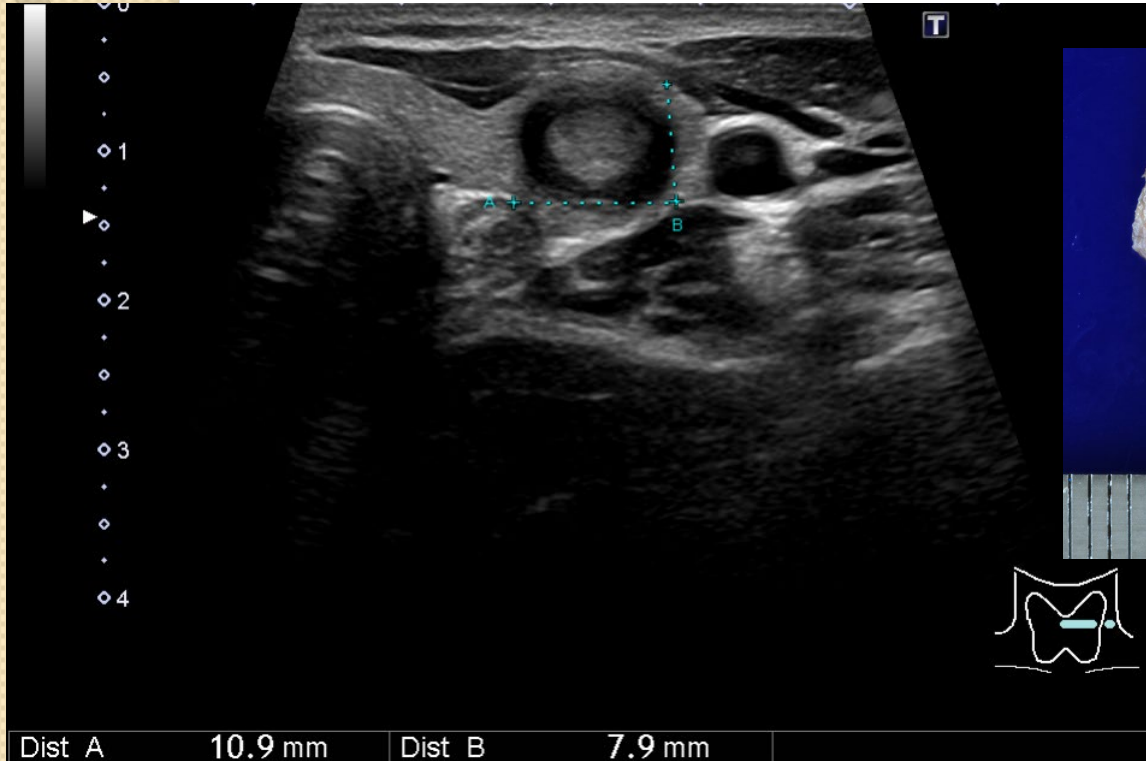
濾胞形成性に増殖  
被膜浸潤 (+)

微小な乳頭状構造の立方上皮  
の増生  
核内封入体細胞 (+)

対物 X 4

# ● 画像と肉眼像の比較

境界明瞭な結節→濾胞癌  
微小な乳頭癌は肉眼確認不可

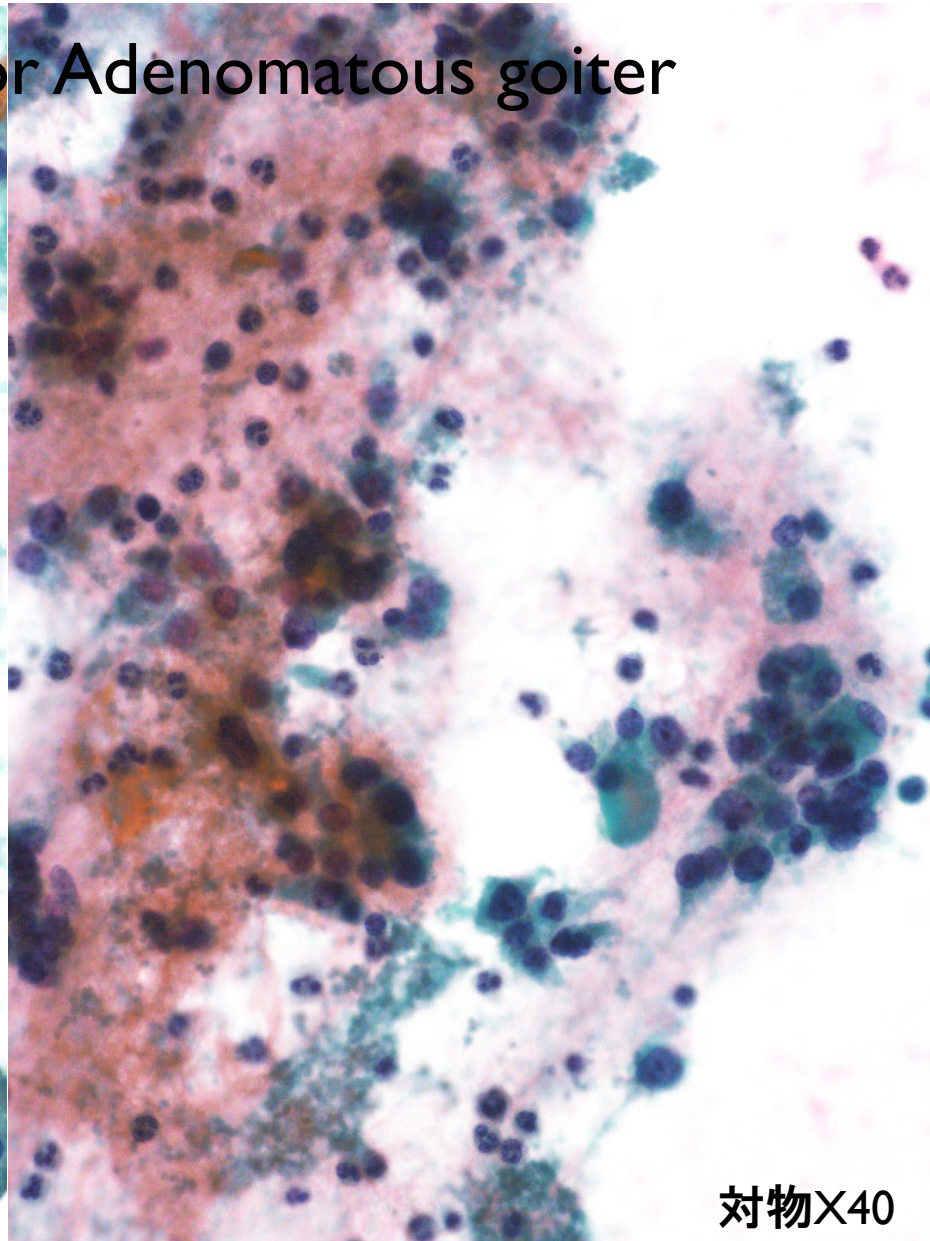
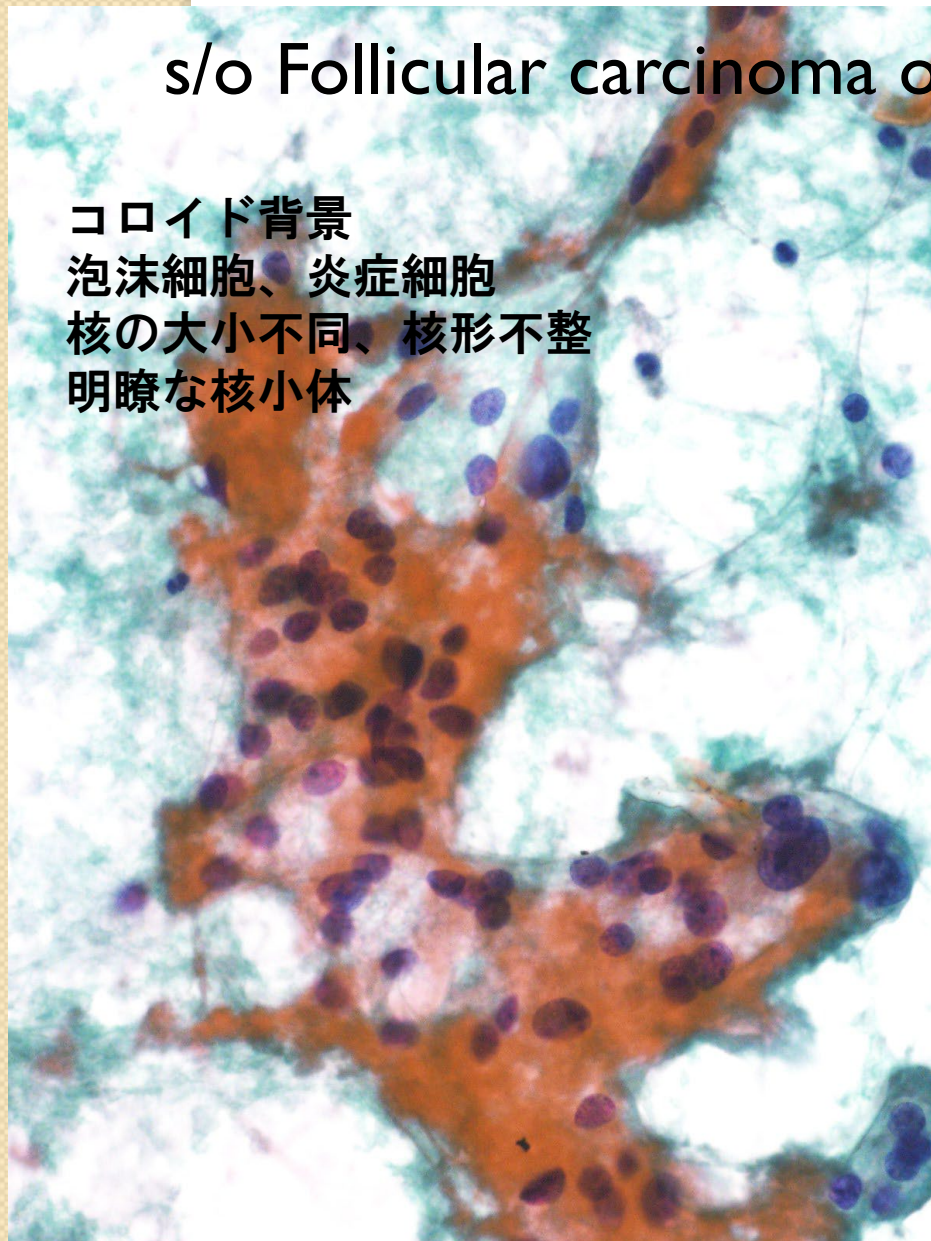


結節は単発  
結節内部は均質で被膜を認める

## 症例② 60代女性 Follicular neoplasm

s/o Follicular carcinoma or Adenomatous goiter

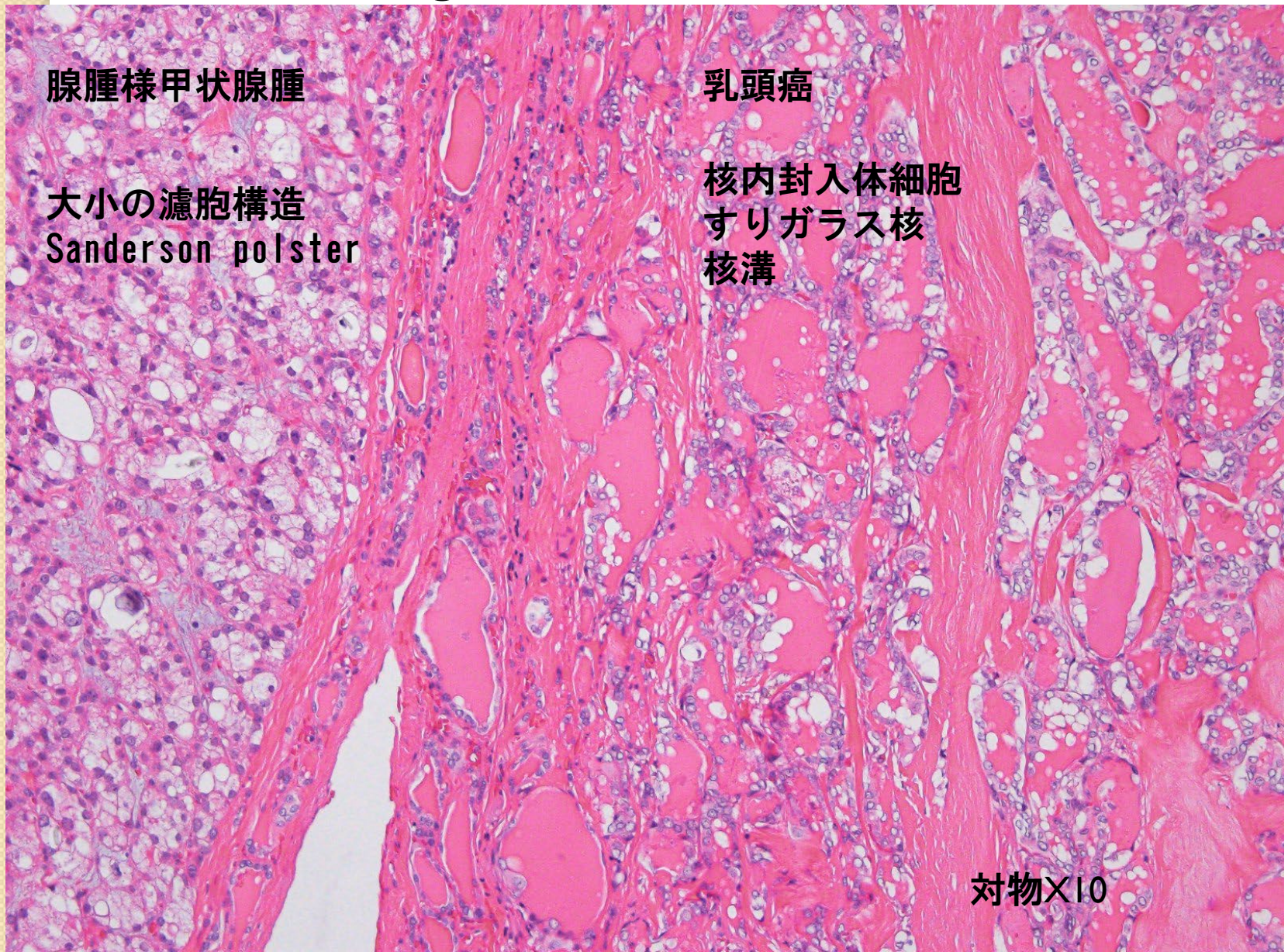
コロイド背景  
泡沫細胞、炎症細胞  
核の大小不同、核形不整  
明瞭な核小体



対物X40



# Papillary carcinoma, well differentiated Adenomatous goiter



腺腫様甲状腺腫

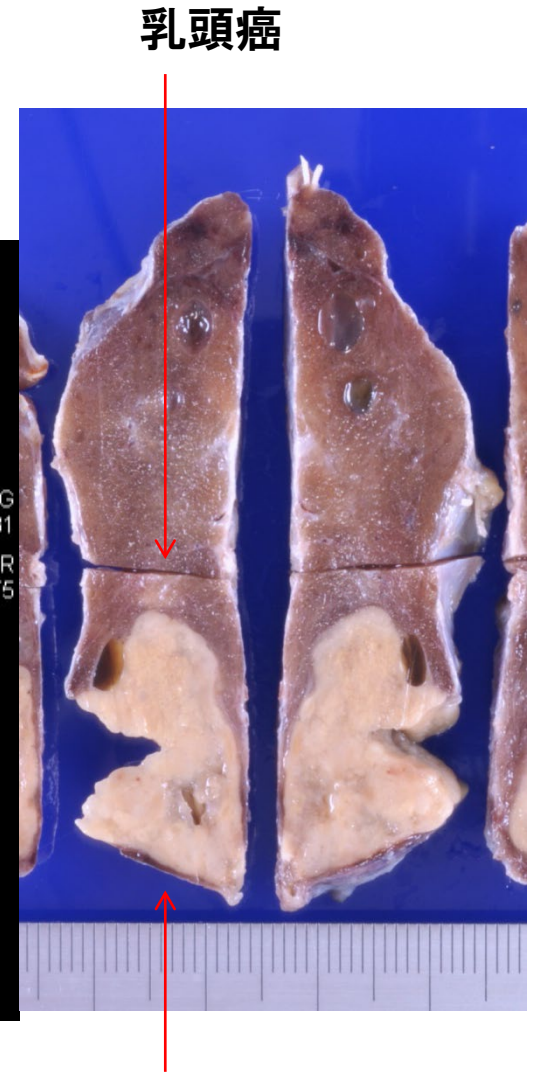
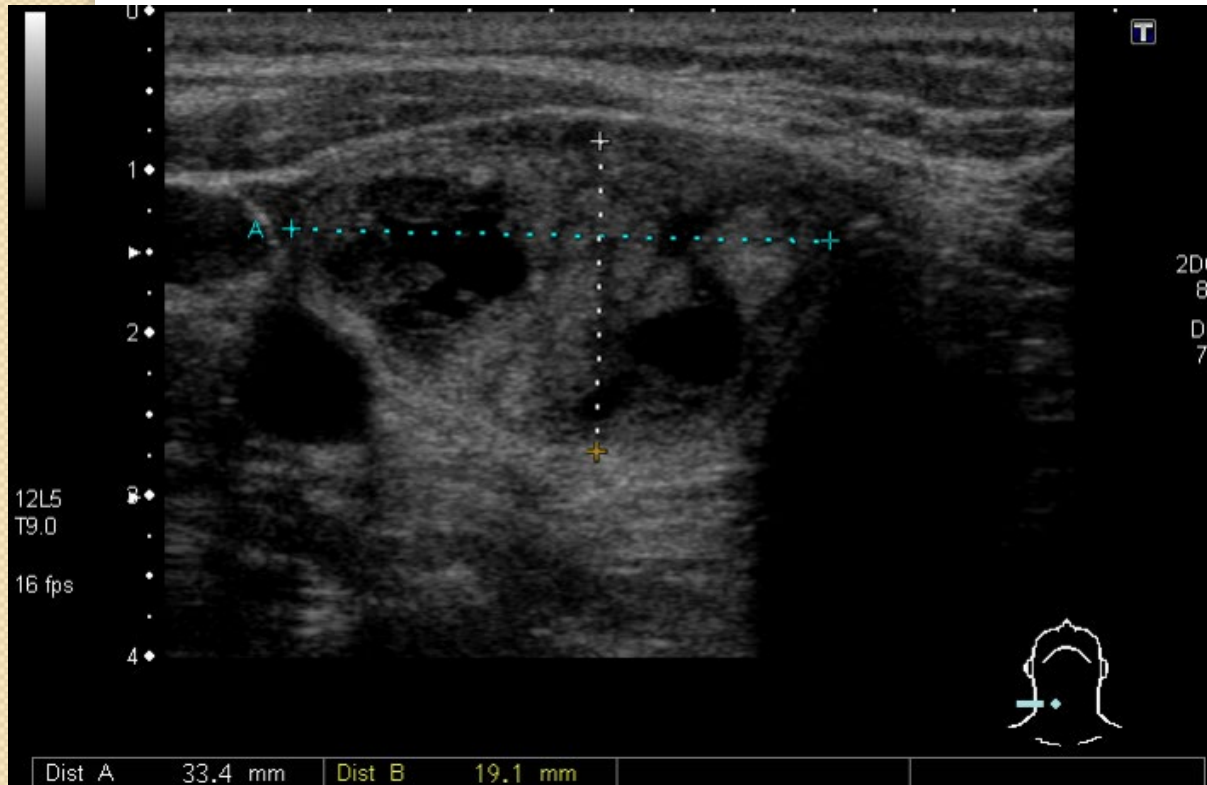
乳頭癌

大小の濾胞構造  
Sanderson polster

核内封入体細胞  
すりガラス核  
核溝

対物×10

# ● 画像と肉眼像の比較



結節の内部に嚢胞や石灰化が見られ多様なエコー像  
両葉に嚢胞多発

腺腫様甲状腺腫

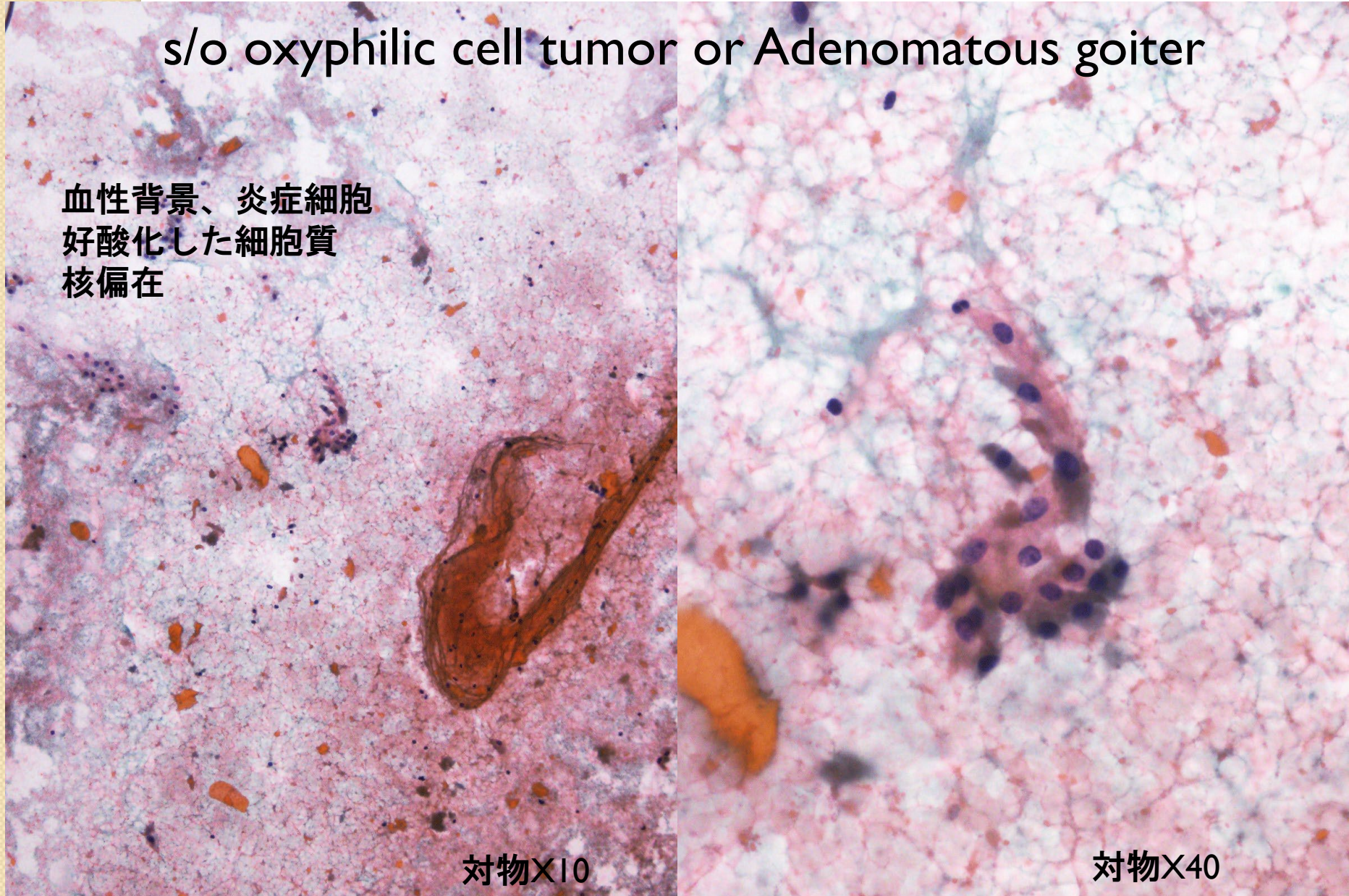
# 症例③ 80代男性 Follicular neoplasm

s/o oxyphilic cell tumor or Adenomatous goiter

血性背景、炎症細胞  
好酸化した細胞質  
核偏在

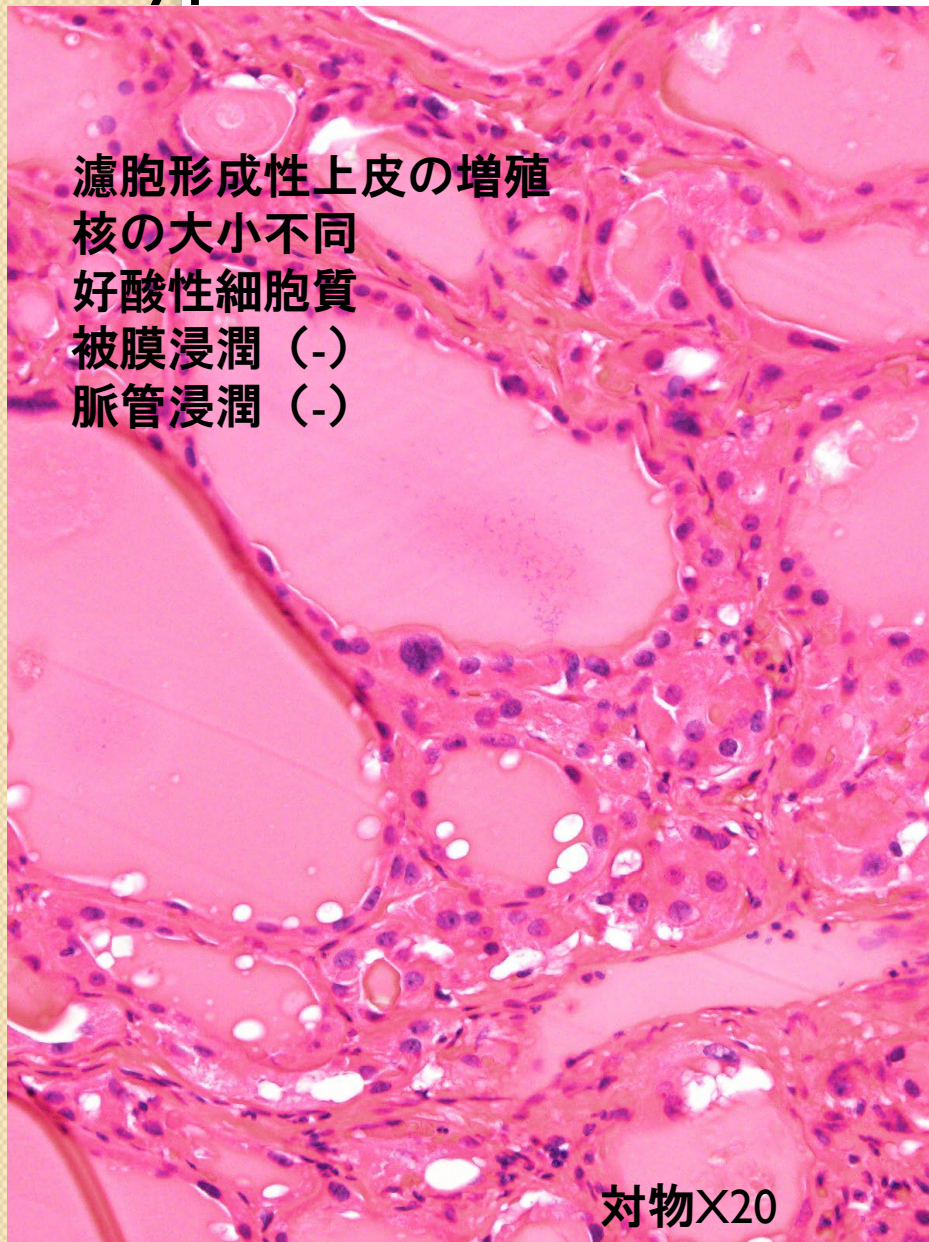
対物×10

対物×40

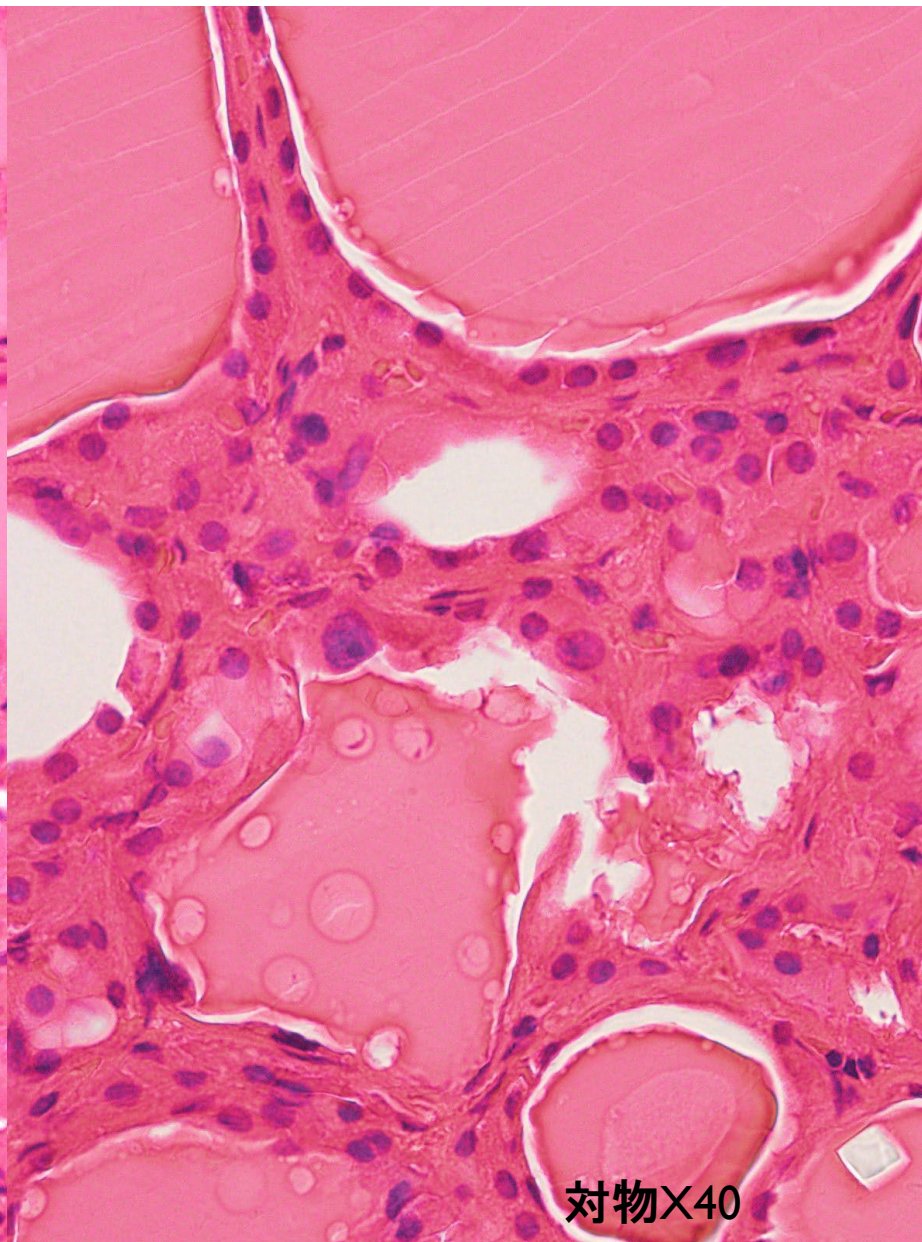


# Oxyphilic cell variant of follicular adenoma

濾胞形成性上皮の増殖  
核の大小不同  
好酸性細胞質  
被膜浸潤 (-)  
脈管浸潤 (-)

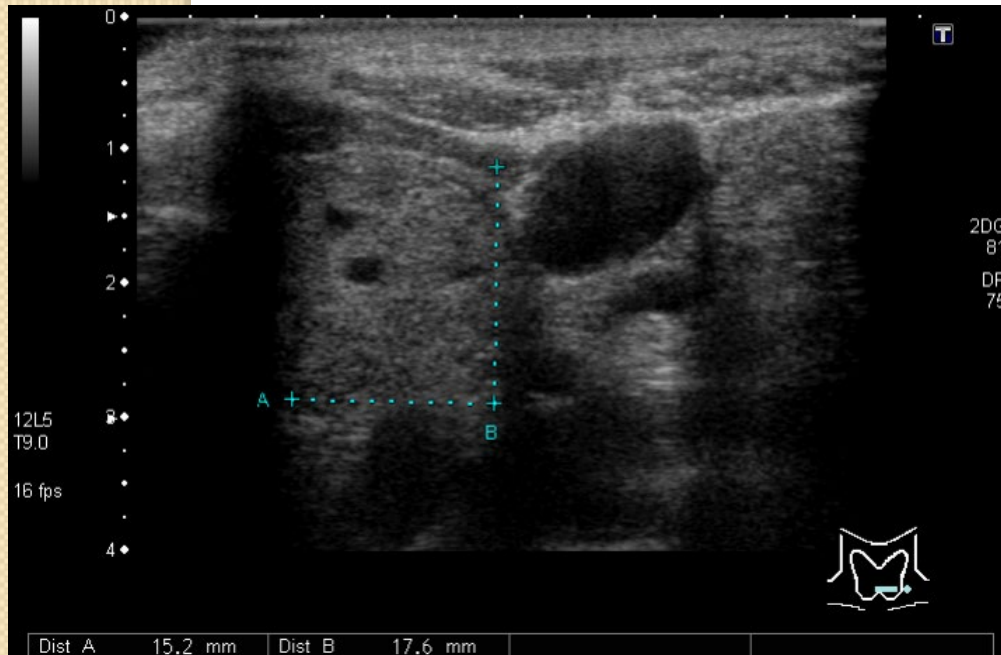


対物X20

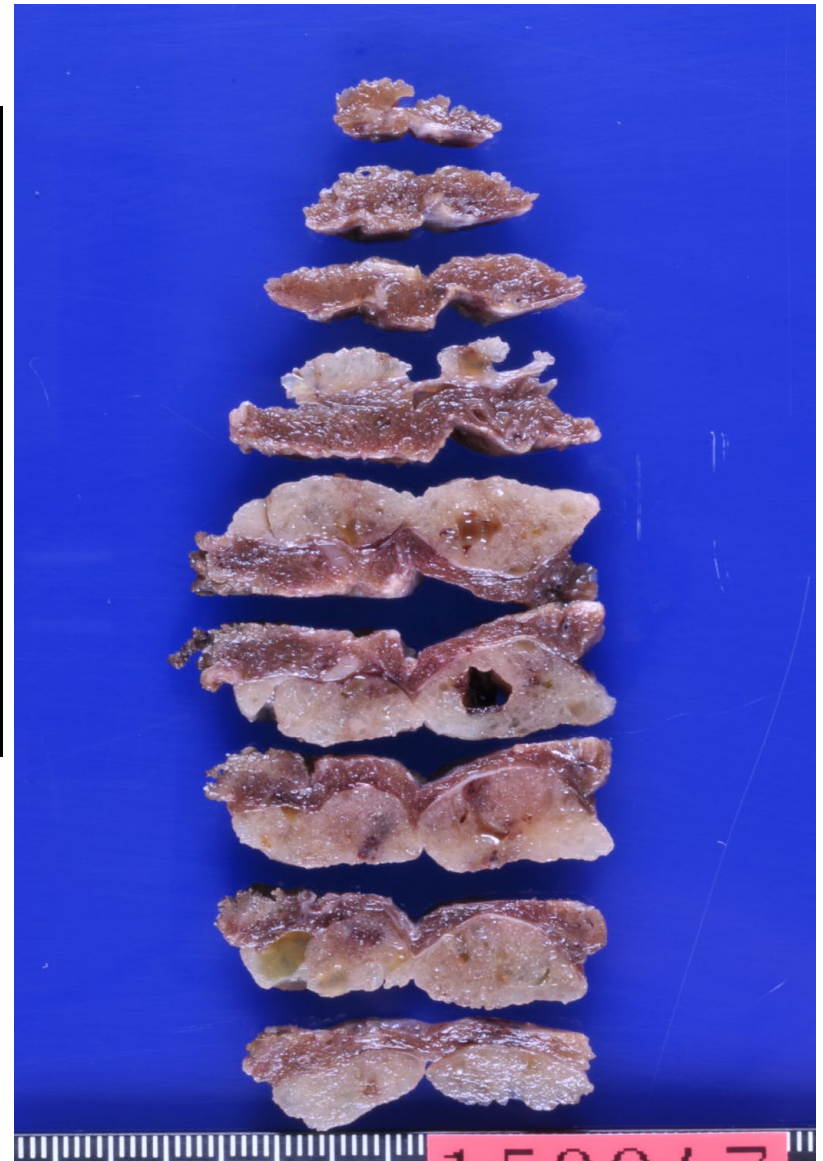


対物X40




# ● 画像と肉眼像の比較



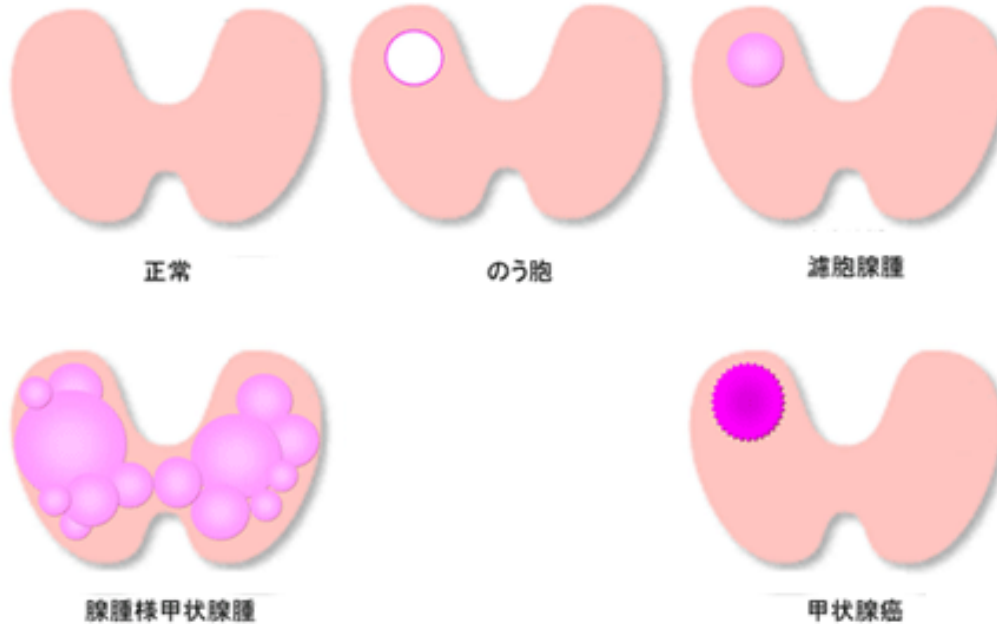
左葉下極に24mm大の結節・単発  
内部は不均質で嚢胞も認める



# 鏡検のポイント

	腺腫様甲状腺腫		濾胞性腫瘍
コロイド	豊富 (液状、濃縮)		少～無
濾胞細胞	少～中 (シート状、裸核状)		中～多 (小濾胞状)
泡沫細胞	中～多		少～無

# エコー画像のポイント



	腺腫様結節	濾胞性腫瘍
結節の数	複数	単発
被膜形成	—	+
内部エコー	多様（嚢胞+）	均質
周囲への圧排	—	+

# 結語

- ・ 甲状腺FNACで鑑別困難とした症例の大半は、細胞診では結論の出ない「濾胞性腫瘍」である
- ・ 鑑別困難とする場合でも、画像や臨床経過等も鑑み、良・悪性いずれの可能性が高いか言及可能ではないか
- ・ 外科的切除を待たず診断が出来れば、患者の経済的・精神的負担の軽減につながる